

NOTES

1- Les cloisons standards préfabriquées de type [C] sont à poser dans les locaux réservés à l'habitat, elles ne doivent être assemblées avant leurs poses. Le préfabricant doit fournir la notice d'assemblage et le dossier des cloisons devra être du type "D" ou "E" (voir page 400)

2- Les cloisons standards préfabriquées de type [E] sont à poser dans les locaux réservés à l'habitat, elles ne doivent être assemblées avant leurs poses. Le préfabricant doit fournir la notice d'assemblage et le dossier des cloisons devra être du type "D" ou "E" (voir page 400)

NOTES CARREZ-ET-DEZ

Pour les travaux préparatoires lors de la pose des cloisons, les murs de la chambre doivent être protégés et coulés en béton sur 10cm de hauteur afin d'éviter les dommages causés par les chocs. Le béton doit être protégé avant la pose des cloisons.

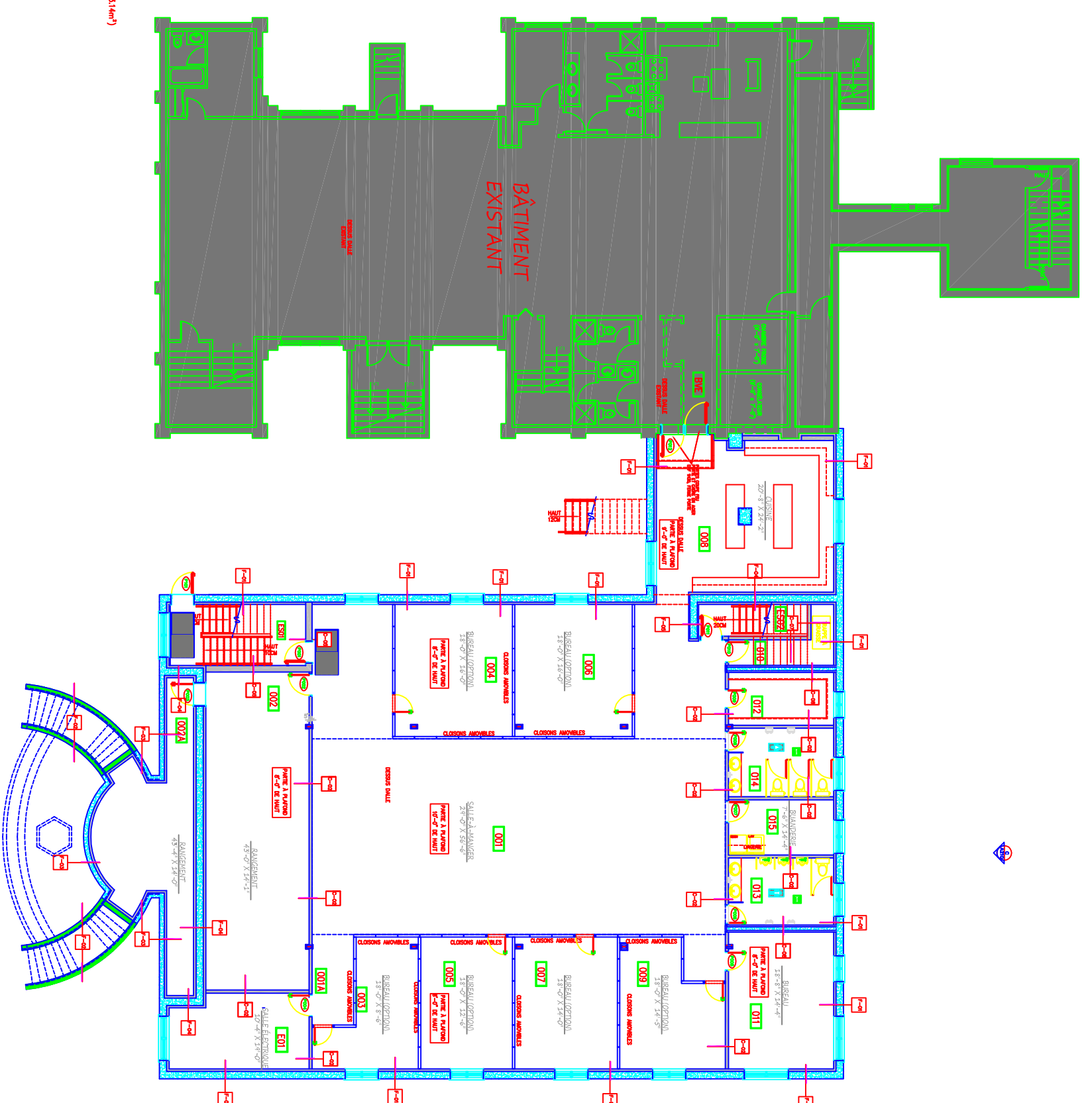
NOTES SUR CLOISONS/VAISS

1- Les cloisons standards préfabriquées de type [C] sont à poser dans les locaux réservés à l'habitat, elles ne doivent être assemblées avant leurs poses. Le préfabricant doit fournir la notice d'assemblage et le dossier des cloisons devra être du type "D" ou "E" (voir page 400)

2- Les cloisons standards préfabriquées de type [E] sont à poser dans les locaux réservés à l'habitat, elles ne doivent être assemblées avant leurs poses. Le préfabricant doit fournir la notice d'assemblage et le dossier des cloisons devra être du type "D" ou "E" (voir page 400)

NOTES SUR LA STRUCTURE

Tous les poteaux d'acier seront calculés par un bureau de structure ou par un bureau de structure ou par un bureau de structure. Les poteaux de béton seront calculés par un bureau de structure ou par un bureau de structure.



BÂTIMENT EXISTANT, SOUS-SO
 SUPERFICIE: 5753,74m² (668,71m²)
 AIRE DE PLANCHER: 4339,39m² (403,14m²)

NOUVEAU BÂTIMENT, SOUS-SO
 SUPERFICIE: 8027,24m² (643,57m²)
 AIRE DE PLANCHER: 6603,63m² (604,21m²)
 COORDONNÉES: 100130120131

